

UNITY Hotel

Kraków, Grzegórzki (II), ul. Lubomirskiego 16

Informacje o budynku | Building information

Status budynku Building status	Istniejący Existing
Rok budowy Year of construction	2020
Powierzchnia wspólna Common space	7,00 %
Współczynnik miejsc parkingowych Parking ratio	1 / 123 m ²
Całkowita powierzchnia budynku Total building area	12 341 m ²

Warunki komercyjne | Commercial terms

Powierzchnia biurowa* Office space*	po zalogowaniu after login
Powierzchnia handlowa* Retail space*	po zalogowaniu after login
Parking Parking	po zalogowaniu after login
Koszty eksploatacyjne* Service charge*	po zalogowaniu after login
Minimalny okres najmu Minimum lease term	po zalogowaniu after login
Dostępność Availability	po zalogowaniu after login

* m²/miesiąc | per m² per month

Lokalizacja | Location



Dostępna powierzchnia | Available space

po zalogowaniu | after login

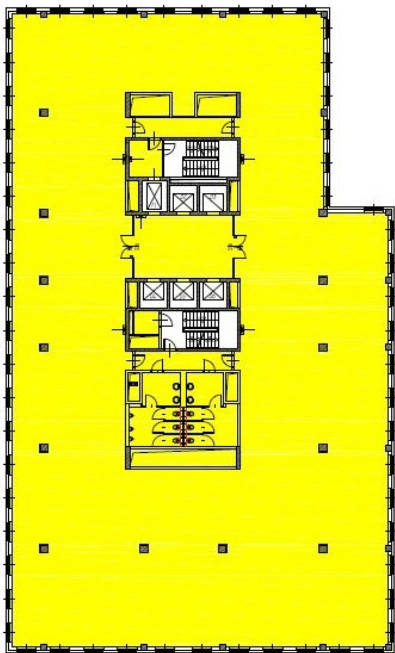
Dostępna powierzchnia biurowa
Available office space

po zalogowaniu | after login

Minimalna powierzchnia biurowa
Minimum office space



Plan piętra | Floor plan



Dostępna powierzchnia | Available space

Piętro Floor	Powierzchnia wolna Vacant space	Czynsz Rent	Dostępność Availability
0 *	prosimy o kontakt please contact us	prosimy o kontakt please contact us	prosimy o kontakt please contact us
1	prosimy o kontakt please contact us	prosimy o kontakt please contact us	prosimy o kontakt please contact us
Razem Total	po zalogowaniu after login		

* Powierzchnia handlowa | Retail space

Kontakt | Contact



Agnieszka Majka-Pietruszka
 a.majkapietruska@jll.com
 +48 735 198 028



Joanna Tomala
 joanna.tomala@jll.com
 +48 508 122 312



+48 12 294 94 30

Dodatkowe informacje
 More information